

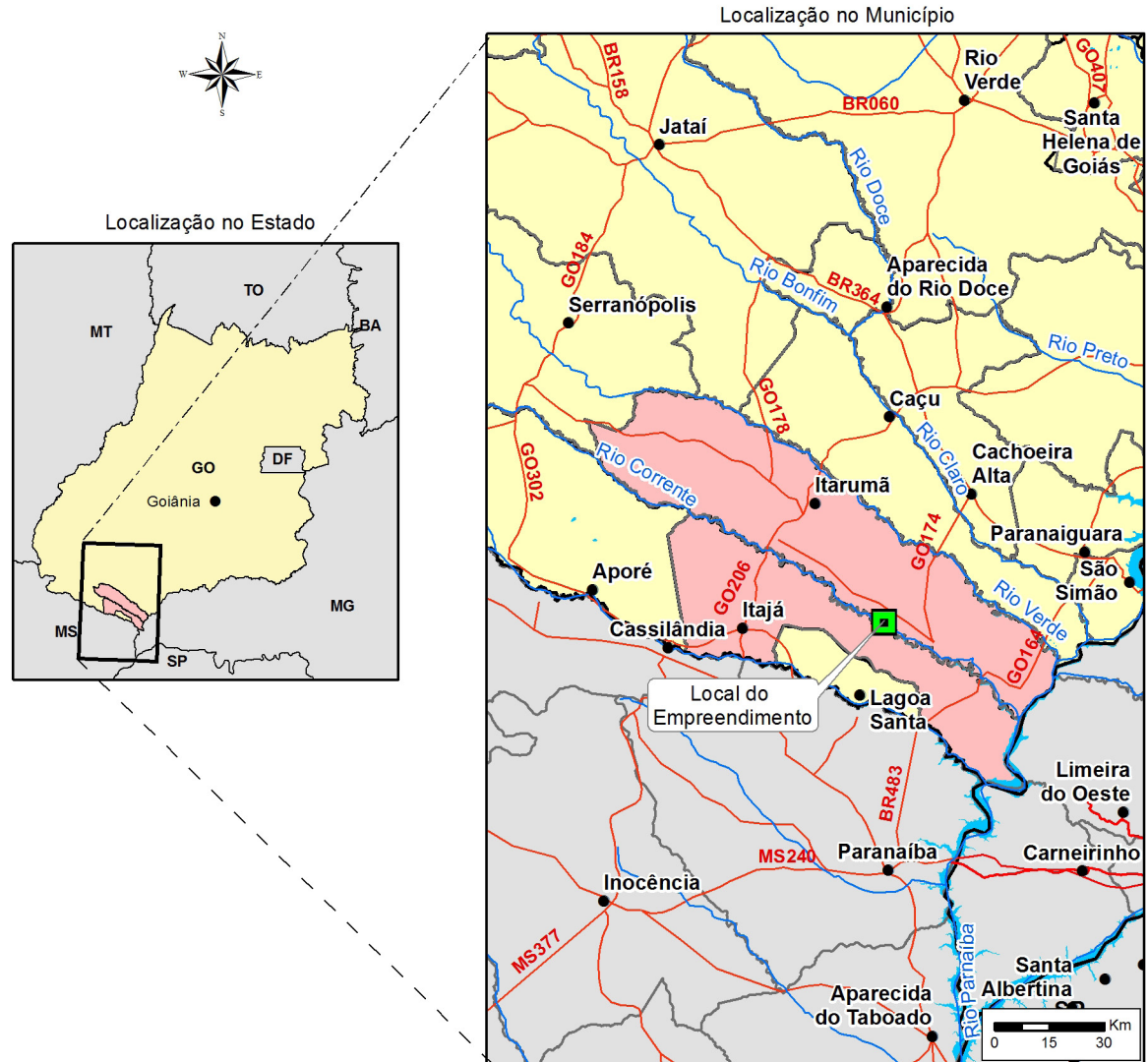


## Onde o Projeto está localizado?

A PCH Alvorada I localiza-se no rio Corrente, no estado de Goiás, a cerca de 80 km de distância da sua foz, na bacia hidrográfica do rio Paranaíba. O trecho de interesse para a construção da PCH encontra-se nos municípios de Itarumã e Itajá.

Para acessar o local da futura PCH existem duas opções passando por rodovias federais e estaduais. Na primeira opção, vindo de Goiânia, o empreendimento é acessado pela rodovia federal BR-364 e, próximo ao trevo de Cachoeira Alta/GO, acessa-se a GO-174, estrada não pavimentada. A partir deste ponto, o acesso é feito por estrada de terra até a margem esquerda do rio Corrente, a cerca de 8 km abaixo do eixo da PCH Alvorada I. A partir deste ponto o acesso é concluído por estradas de terra até o futuro barramento.

A segunda opção é o acesso pela BR-364 até o entrocamento com a GO-206, no sentido Itarumã. Em Itarumã, acessa-se a GO-178, no sentido Itajá. Antes da ponte sobre o rio Corrente, entra-se à esquerda e o acesso ao futuro barramento é feito por estrada de terra, por cerca de 35 km, até o eixo da PCH.



Fonte: IBGE (2010); Minas PCH (2012).